

Globální rizika 2019

Neočekávané události, které mohou negativně ovlivnit státy a jejich ekonomiky v dalších 10 letech

Global Risks Report 2019 byl vydán před Světovým ekonomickým fórem (WEF), které začíná 22.1.2019 v Davosu za účasti více než 3.000 vrcholných politiků, mezinárodních organizací, neziskovek a šéfů největších firem.



Global Risk Report 2019

- Ročenka analyzující globální rizika
- vydává Světové ekonomické fórum (WEF) – nezisková organizace sídlící v Ženevě
- data pocházejí z vlastního průzkumu Světového ekonomického fóra
- Zakladatel WEF Klaus Schwab uvedl, že jednou z hlavních otázek čtyřdenního setkání bude "budoucnost globální spolupráce v oblasti obchodu, životního prostředí, boje proti terorismu, daňových systémů a konkurence".
- Motem 49. ročníku fóra je podle organizátorů "Vytváření sdílené budoucnosti v roztržitém světě". "Náš svět je roztržitém rostoucím soutěžením mezi zeměmi a hlubokými sociálními propastmi," prohlásil Schwab.

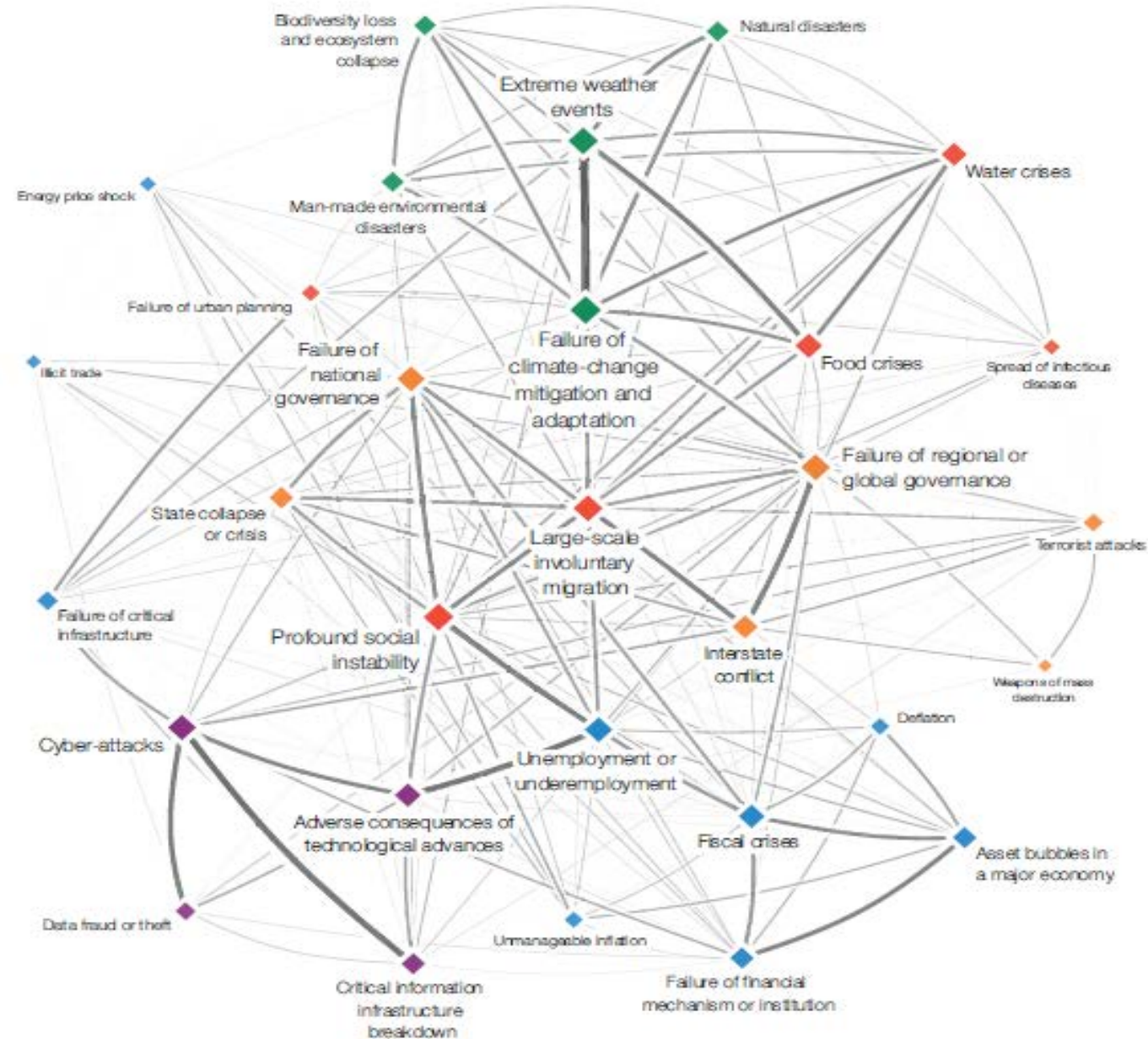


Globální rizika z hlediska pravděpodobnosti

Figure 1: The Global Risks Landscape 2019



Rizika jsou vzájemně propojená



Top 5 Globálních rizik z hlediska pravděpodobnosti

2013	2014	2015	2016	2017	2018	2019
Severe income disparity	Income disparity	Interstate conflict with regional consequences	Large-scale involuntary migration	Extreme weather events	Extreme weather events	Extreme weather events
Chronic fiscal imbalances	Extreme weather events	Extreme weather events	Extreme weather events	Large-scale involuntary migration	Natural disasters	Failure of climate-change mitigation and adaptation
Rising greenhouse gas emissions	Unemployment and underemployment	Failure of national governance	Failure of climate-change mitigation and adaptation	Major natural disasters	Cyberattacks	Natural disasters
Water supply crises	Climate change	State collapse or crisis	Interstate conflict with regional consequences	Large-scale terrorist attacks	Data fraud or theft	Data fraud or theft
Mismanagement of population ageing	Cyber attacks	High structural unemployment or underemployment	Major natural catastrophes	Massive incident of data fraud/theft	Failure of climate-change mitigation and adaptation	Cyber-attacks

■ Economic
 ■ Environmental
 ■ Geopolitical
 ■ Societal
 ■ Technological



Top 5 Globálních rizik z hlediska dopadu na společnost

2013	2014	2015	2016	2017	2018	2019
Major systemic financial failure	Fiscal crises	Water crises	Failure of climate-change mitigation and adaptation	Weapons of mass destruction	Weapons of mass destruction	Weapons of mass destruction
Water supply crises	Climate change	Rapid and massive spread of infectious diseases	Weapons of mass destruction	Extreme weather events	Extreme weather events	Failure of climate-change mitigation and adaptation
Chronic fiscal imbalances	Water crises	Weapons of mass destruction	Water crises	Water crises	Natural disasters	Extreme weather events
Diffusion of weapons of mass destruction	Unemployment and underemployment	Interstate conflict with regional consequences	Large-scale involuntary migration	Major natural disasters	Failure of climate-change mitigation and adaptation	Water crises
Failure of climate-change mitigation and adaptation	Critical information infrastructure breakdown	Failure of climate-change mitigation and adaptation	Severe energy price shock	Failure of climate-change mitigation and adaptation	Water crises	Natural disasters

Manažerský souhrn: Børge Brende, President WEF

Svět stojí před rostoucím počtem komplexních a propojených výzev - od zpomalení globálního růstu a přetrvávání ekonomické nerovnosti k pokračujícím změnám klimatu, geopolitického napětí a zrychlujícího se tempa „Čtvrté Průmyslové Revoluce“.

V izolaci, to jsou náročné úkoly, avšak při vzájemné spolupráci jsou to řešitelné úkoly.

Nikdy nebyla naléhavější potřeba spolupráce a multidisciplinárního přístupu k řešení globálních problémů.



Manažerský souhrn

Zpráva o globálních rizicích ukazuje na nejvýznamnější rizika:

- geopolitické a geoekonomické narušení
- stoupající hladiny moří
- vznikající biologické hrozby a
- rostoucí emocionální a psychologické napětí, které mnoho lidí zažívá.

Silně rizikové je také globální dluhové zatížení, které je výrazně vyšší než před globální finanční krizí, přibližně 225% HDP.

Sekce „budoucí šoky“ se zaměřuje na potenciální rychlé a dramatické změny v systémech, které tento rok zahrnují „quantum computing“ - kvantové výpočty, umělá inteligence, války s použitím počasí, emocionální poruchy, měnový/ekonomický populismus a lidská práva, respektive jejich ztráta.

Navíc rostoucí napětí mezi globalizací světové ekonomiky a rostoucím nacionalismem světové politiky je nebezpečně rostoucím rizikem.

Manažerský souhrn – kybernetická bezpečnost

Důležitost různých strukturálních změn, které jsou realizovány, by nás neměla odvrátit od lidské stránky globálních rizik:

- **Pro mnoho lidí, je to stále více úzkostlivý, nešťastný a osamělý svět.**
- Celosvětové problémy duševního zdraví nyní mají dopad na zhruba **700 milionů lidí.**
- Společné téma je psychický stres související s pocitem nedostatečné kontroly tváří v tvář nejistotě.
- Tyto problémy zaslouží větší pozornost: pokles psychologického a emocionálního blahobytu je riziko samo o sobě, které navíc ovlivňuje širší globální rizika spojená s přírodou, a to vše je umocněno dopadem na sociální soudržnost a politiku.
- Revoluční nové biotechnologie slibují zázračné pokroky, ale také vytvářejí skličující výzvy dohledu a kontroly - jak to dokládají nároky v roce 2018 s ohledem na fakt, že byly vytvořeny první geneticky modifikované děti.

Globální rizika 2019 podle WEF

EKONOMICKÁ:

- bublina na trhu aktiv v globálně významné ekonomice
- deflace v globálně významné ekonomice
- selhání významného finančního mechanismu nebo instituce
- selhání důležité infrastruktury
- fiskální krize v globálně významné ekonomice
- vysoká strukturální nezaměstnanost
- šedá ekonomika (obchodní aktivity mimo zákonný rámec)
- cenový šok na trhu s energiemi
- nezvladatelná inflace

**Total non-financial sector
debt across the G20**

\$80 trillion in 2007

\$135 trillion in 2016



Globální rizika 2019 podle WEF

ENVIROMENTÁLNÍ:

- extrémní počasí (záplavy, bouře, sucho, atp.)
- selhání adaptace na klimatické změny
- zásadní ztráta biodiverzity a kolaps ekosystému
- přírodní katastrofy (zemětřesení, geomagnetická bouře atp.)
- ekologické katastrofy způsobené člověkem (únik ropy, radioaktivita atp.)



Globální rizika 2019 podle WEF

GEOPOLITICKÁ:

- teroristické útoky značného rozsahu
- selhání národní vlády (korupce, nezákonný obchod atp.)
- mezistátní konflikt s regionálním dopadem
- kolaps státu (občanská válka, vojenský převrat atp.)
- zbraně hromadného ničení

SOCIÁLNÍ:

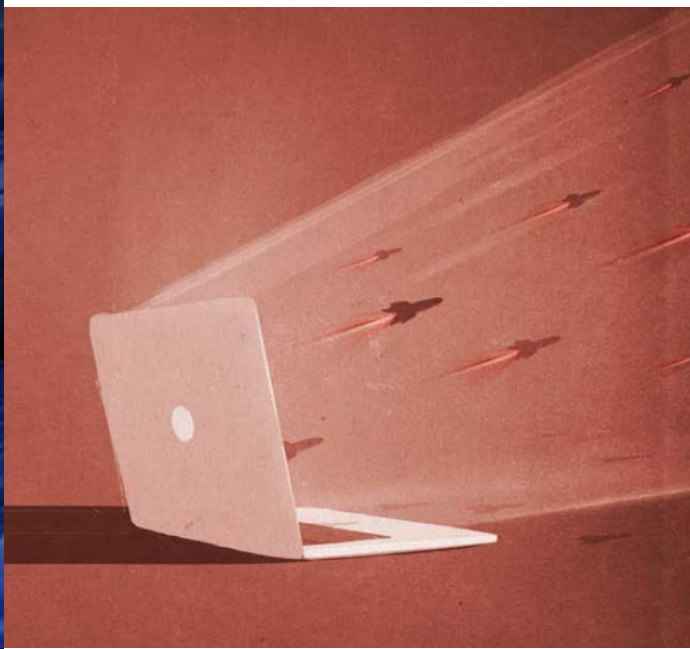
- nedostatek pitné vody
- selhání urbanizace
- nedostatek jídla
- nedobrovolná migrace značného rozsahu
- hluboká sociální nestabilita
- rychlé a masivní šíření infekčních nemocí



Globální rizika 2019 podle WEF

TECHNOLOGICKÁ:

- nepříznivé důsledky technologického pokroku
- zhroucení kritické informační infrastruktury a sítí
- kybernetické útoky značného rozsahu
- krádeže či zneužití dat značného rozsahu



IoT devices



Global population



8.4

Billion



7.6

Billion

Možné determinanty vyhodnocených rizik

- *vyhodnocení pravděpodobných rizik se v čase mění*
- *determinováno objektivními i subjektivními faktory*

- 2008: rozsáhlá pozemní invaze Izraele do pásma Gazy
- 2009 – 2014: globální finanční krize
- 2010 – 2011: přírodní katastrofy značného rozsahu (zemětřesení na Haiti, tsunami v Japonsku atd.)
- 2014 – 2015: globální zvýšení geopolitického napětí (Ukrajina, teritoriální spory v JV Asii, Islámský stát, Blízkovýchodní konflikty)
- 2015 – 2016: migrační krize v Evropě, částečné uvolnění napětí mezi Ruskem a Západem
- 2017 - 2018: **nárůst rizik spojených s životním prostředím**
Toto období je charakterizováno vysokým dopadem hurikánů a povodní, extrémními změnami teplot a počasí a nárůstem emisí CO2. Biodiverzita je ohrožena lidskou činností. Přes výše uvedené argumenty je realizace podepsané Pařížské smlouvy v ohrožení...



Dominantní rizika v České republice

- Riziko dlouhodobě extrémního počasí není v České republice tak pravděpodobné, jako v Asii nebo Americe, přírodní katastrofy (povodně, vichřice) však mezi lokální rizika patřit budou.
- V roce 2018 se jako akutní riziko projevilo teplé počasí a části území byly v letních měsících ohrožovány nedostatkem vody.
- Rizika kybernetických útoků a počítačové kriminality se České republice nevyhýbají. Státní správa stále nedisponuje dostatkem kvalifikovaných IT odborníků.
- Z ekonomických rizik se zatím nejakutnějším jeví bublina na trzích aktiv, zejména pak nemovitostí. S tím souvisí i rostoucí zadlužení domácností. Pro ekonomický růst a rychlejší konvergenci je brzdou nedostatek kvalifikovaných pracovních sil.



DĚKUJI ZA POZORNOST



ČESKÁ MANAŽERSKÁ ASOCIACE
CZECH MANAGEMENT ASSOCIATION

ENTREPRENEURS . MANAGERS . LEADERS



Zdroj:

Global Risks Report 2019, WEF

Připravil:

Ivo Gajdoš, Česká manažerská asociace

gajdos@cma.cz

www.cma.cz